



26/12/2025 au 08/01/2026

Taiwan - Discover Sun Moon Lake - 15 à 17 ans

12 participant(e)s.

Thème :

“Discover Sun Moon Lake – the Heart of Taiwan” Since 2015

1 participant par pays maximum.

NB : Taiwan est dans une région tropicale, l'hiver y est donc très doux.

District et club organisateurs :

D. 3462, Rotary Youth Exchange Multidistrict Taiwan (RYEMT), Rotary Club Sun Moon Lake

Langage

Anglais, bon niveau exigé.

Objectifs

Découverte des cultures, visites, sports, passer du bon temps ensemble et revenir avec de nouveaux amis !

Programme prévisionnel

Kongfu chinois, calligraphie, cuisine, sports nautiques, feux d'artifice du nouvel an, rencontre avec des tribus autochtones, écologie alpine, visite high tech, etc.

Hébergement

Familles ou hébergement collectif près du lac Sun Moon

Participation financière

- Participation aux frais : 350 euros
- Transport aller et Retour
- assurance spécifique agréée par le Rotary (choisie par l'organisateur)
- argent de poche
- Frais de dossier CRJ : 140 €

Arrivée

26 décembre 2025, avant 17h

Départ

8 janvier 2025, après 11h

Lieux d'arrivée et de départ

Taiwan Taoyuan International Airport

Les organisateurs du camp assureront les transferts de/vers l'aéroport

Date limite de sélection

dès que complet. Les réponses (positives ou négatives) seront données 15 jours après réception des candidatures.

IMPORTANT : s'il y a moins de 10 participants, le camp sera annulé.

Publication : 22/09/2025

En savoir plus :

Recommandations

Soyez prêts à vous présenter et à présenter votre pays / région / ville

Pour présenter votre candidature à ce camp :

- consultez la description du programme "[Camps et Tours](#)"
- lisez les dispositions particulières de [votre district](#)
- déposez une candidature (voir sur la page de votre district),
- sollicitez un parrainage auprès d'un club Rotary proche de votre domicile
- demandez au responsable de votre district parrain d'adresser au CRJ votre dossier d'inscription complet et signé par tous les intéressés.

Pour que votre candidature puisse être sélectionnée

- Vérifiez que votre profil correspond à celui qui est indiqué (âge, langage, etc.)
- Alertez votre responsable dès que vous repérez un camp qui vous intéresse.

Pour éviter les désistements, vérifiez que

- le cumul des coûts (trajet, coût du séjour, argent de poche, assurance, frais CRJ) ne dépasse pas votre budget
- vous êtes disponible aux dates indiquées (examens, autres engagements ?)

NB : lorsqu'un candidat a demandé son inscription dans l'un des camps proposés, la participation aux frais de dossiers (140 €) est due dès que le candidat est accepté par l'organisateur du camp demandé.


Surveillez votre boîte aux lettres pour réagir rapidement aux sollicitations de votre district

Rotary

d3462 of RYEMT

since 2015

Discover Sun Moon Lake

/ the Heart of Taiwan / 

2025/12/26 ~ 2026/01/08 6th edition

Invitation to International Winter Camp



Organizing Club:

Sun Moon Lake Rotary Club,
D3462 of Rotary Youth Exchange
Multidistrict Taiwan (RYEMT)

Accommodation:

school dormitories,
host families & hotels

Arrival:

Dec. 26th, 2025 best before 17:00
at Taipei Taoyuan International
Airport (TPE)

Participants:

Max. 12 youths aged 15-17 years old,
one boy or one girl from each
country. Participants will receive
acceptance confirmation
within 14 days after application.
The camp will be cancelled
if we fail to recruit more
than 10 youths by end
of November.

Clothing:

casual wear for sightseeing, hiking,
and sports, plus a smart casual or
traditional dress for welcome party.

Departure:

Jan. 08th, 2026 best later than
11:00 a.m. at Airport TPE
(It's 3-hour bus drive to the
airport from camp site.)

Insurance:

All participants must be insured
against illness, accident and third
party damages according to RI
recommendation.
Email insurance copy for our
approval before camp time.

Camp Focus:

friendship, cultures, sightseeing,
sports and fun

Camp Language:

English
(with some Mandarin Chinese)

Costs:

350 euros camp fee, round trip
tickets to Taiwan as well as money
for personal expenses



Camp Program

(Programs include Chinese Kongfu, calligraphy, cooking Chinese food, biking, water sports, new-year fireworks, aboriginal tribes, alpine ecology, high tech visit, religious leisure park, Taipei city, etc.)



12/26
Fri
Arrival in Taiwan,
accommodation in
Sun Moon Lake region

12/27
Sat
Orientation and cruising
Sun Moon Lake and
surrounding areas

12/28
Sun
Visit local agricultural
industries and
the tea town

12/29
Mon
Pottery making and
Sun Moon Lake
hydroelectric power plant

12/30
Tues
Visit to Jin Ling Shan
Religious Leisure Park

12/31~
01/02
Wed~Fri
Taipei
Metropolitan
Tour

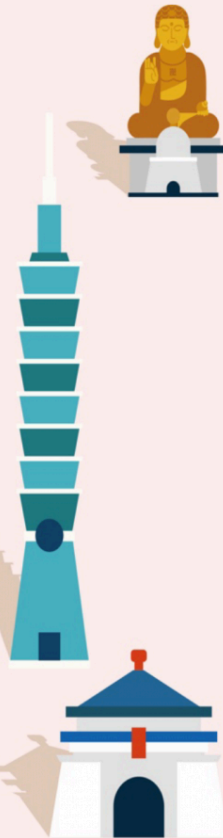
01/03~
01/04
Sat~Sun
Stay with host families

01/05
Mon
Visit aboriginal tribes
and their cultures

01/06
Tues
Hiking He-Huan Mountain,
above 3400 meters high

01/07
Wed
Free time activities,
swimming and
farewell party

01/08
Thurs
Departure



(The above itinerary is subject to minor changes according to practical needs.)

Lieu : Région du Sun Moon Lake

RETOUR