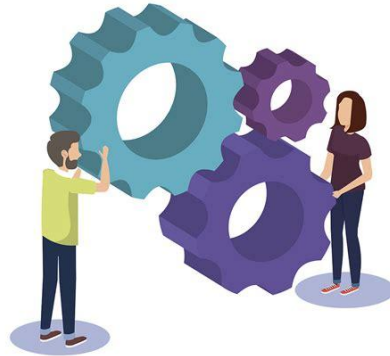




- Convention de partenariat signé entre le Multidistrict France- CRJ- et l'agence DELORA Tourisme, de Rennes,



- Au bénéfice des participants aux échanges des 18 districts adhérents au CRJ
 - Chaque famille reste libre du choix de son prestataire voyage.



■ Ce partenariat concerne:

■ LTEP –



Échanges scolaires d'un an



■ STEP – Échanges familiaux d'été,

– Rencontres internationales ou Camps





■ Pourquoi?

Le CRJ souhaite **proposer** aux familles des participants à ces programmes d'échanges internationaux les prestations d'une agence de voyages qui soit en mesure d'assurer les prestations suivantes :

- 1- **Réservation et confirmation des billets d'avion aller et retour, avec un billet retour toujours modifiable** (modification sans frais ou à frais minima)
- 2- Regroupement autant que faire se peut sur le même vol des jeunes partant à même date vers la même destination.
- 3- Priorisation de vols sans escale, à défaut avec le moins d'escales possible.
- 4- Mise à disposition d'un document de voyage détaillé, notamment en cas d'escale(s).
- 5- **Obligation de réserver sur des compagnies régulières à l'exclusion des compagnies low-cost ou charters.**
- 6- Alertes à adresser aux jeunes et à leurs familles peu avant la date d'extinction du délai de modification du billet, pour en effectuer la prolongation.



■ Pourquoi?

7-Solution à proposer aux familles **en cas de retour contraint** en France :

- ↳ Soit en cas d'arrêt volontaire ou d'exclusion du programme (early return) :
retour définitif du jeune par le trajet le plus direct, dans un délai très court, en général fixé par le district décisionnaire en cas d'exclusion
→ modification du billet retour

- ↳ Soit en cas de décès, ou maladie / accident grave d'un parent proche : **retour provisoire éventuel** (frais de transport généralement pris en charge par l'assurance couvrant le séjour- voir contrats-) dès lors où le jeune voudrait retourner dans un court délai dans le pays étranger pour poursuivre son échange.
→ trouver vol retour en urgence et modification billet, service et assistance à tout moment par l'agence
→ + nouvelle réservation Aller/Retour modifiable, pour reprise de l'échange.



▪ **Prestations convenues:**

→ Engagement sur les points 1 à 7 inclus , sans frais d'agence dans le cadre de cette convention.

- Le tarif communiqué au client inclut tous les frais , y compris les TAXES AEROPORT, qui , seules, sont sujettes à augmentation jusqu'à l'émission des billets.
- Achat auprès des compagnies **DIRECTEMENT** - Contrat Air France et compagnies Skyteam, contact dédié agence /chaque compagnie.
- Information de chaque passager avant modification du vol retour: Délai et frais de modification selon la compagnie aérienne.
- Chaque passager est informé du détail de son voyage, des escales, formalités. **ENREGISTREMENT POUR OBTENTION DES CARTES D'EMBARQUEMENT EFFECTUE PAR L'AGENCE** à l'aller et au retour.
- Service et assistance à tout moment par l'agence.



▪ **Prestation exclue de la convention:**

→ **Les visas** : Démarches à effectuer par les familles auprès des services consulaires de l'ambassade du pays de destination.

▪ **Facturation:**

- **Les familles des jeunes** participants seront les interlocutrices directes de l'agence de voyage. Toutes les prestations seront établies et facturées uniquement à leur nom.
- Dès accord de la famille et signature du devis, l'agence DELORA enverra à celle-ci un **lien de paiement sécurisé** pour permettre le règlement de la facture.
- **De son côté, le Multidistrict France CRJ, ainsi que ses employés et/ou ses bénévoles, s'interdisent la perception de toute commission ou rémunération venant de la part de l'agence DELORA.**



Après demande de la famille auprès de l'agence par courriel : rennes@delora-tourisme.com

- L'agence lui envoie

FORMULAIRE DE VOYAGE

NOM : _____ Adresse mail : _____
Tel ou faxé au tour du passeport +
 pays du passeport

Prénom : _____ Date de naissance : _____

Numéro de téléphone : _____ MGI : _____

• Mes parents Domicile : _____
 Travail Papa : _____
 Travail Maman : _____

Date de départ prévu : _____
 Lieu de départ : _____
 Destination : _____

Commentaires

S.A.S. DELORA TOURISME, DÉPARTEMENT DES SERVICES, 100 RUE DE LA VILLE
 49100 ANGERS - FRANCE

et un



- Si accord , la famille signe le devis, le retourne ainsi que le formulaire à l'agence DELORA accompagné de:



+



- Coordonnées de l'agence pour les familles

DELORA TOURISME

10 rue du Pâtis des Couasnes

35136 SAINT JACQUES DE LA LANDE

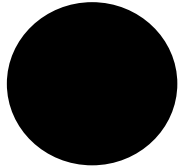
[Courriel: rennes@delora-tourisme.com](mailto:rennes@delora-tourisme.com)

Tél: +33 (0) 2 99 30 04 27

Demander Sandra

Du Lundi au Vendredi de 10h00 à 19h00, pour le suivi du dossier...

▪ **Sécuriser le trajet aérien:**

Les 



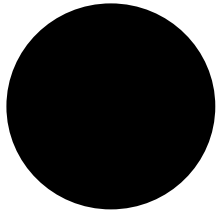
▪ **Le risque**





▪ **Sécuriser le trajet aérien :**

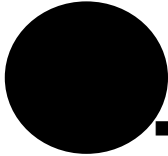
Les



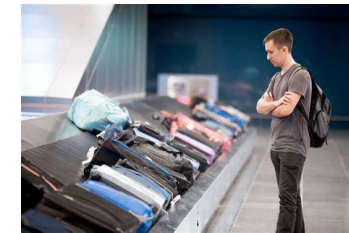
- **Vols les samedis ou dimanches**
- **Arrivées en escales le soir ou la nuit (tenir compte du décalage horaire /heure locale)**
- **Arrivée en escale sur le dernier vol de la journée , même en cas d'UM (= mineur non accompagné)**
- **Récupération des bagages pour passer des lignes internationales aux lignes intérieures**
- **Perte ou retard de bagages**
- **Changements de terminaux ou d'aéroport entre vols internationaux et vols intérieurs**

▪ **Sécuriser le trajet aérien :**

Pourquoi ces



- Assistance en escale suspendue, ou très réduite nuit et week-ends , malgré les contacts « privilégiés » agences / compagnies aériennes
- Prestation UM non assurée au-delà de l'arrivée en escale sur le dernier vol de la journée, dans la majorité des compagnies
- Temps important pour *(nécessité de prévoir un délai de 3 à 4 heures)*
 - Récupérer ses bagages
 - Rejoindre les bons terminaux



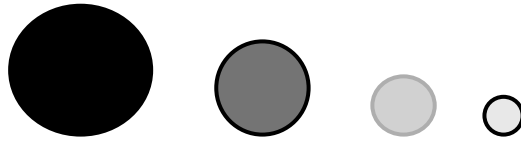
ou Changer d' aéroport /vols intérieurs





▪ **Sécuriser le trajet aérien :**

Comment réduire ces



- **Si escales, préférer vols arrivant / partant de celles-ci avant fin de journée (heure locale)**
- **Éviter les vols incluant un samedi ou un dimanche, surtout en cas de vols avec escale(s)**
- **Recommander aux jeunes de :**
 - Enregistrer dans leurs contacts téléphoniques les numéros de leur DYEC d'envoi et d'accueil, leur YEO d'accueil et leur 1^{ère} famille d'accueil
 - Photographier leurs bagages et les étiqueter à l'intérieur et à l'extérieur (photos à conserver dans leur téléphone portable)
 - Avoir et maintenir en permanence pendant le voyage leur téléphone portable pleinement chargé, leur chargeur à portée de main ainsi qu'un adaptateur de courant **universel**, afin de pouvoir si besoin être contactés ou guidés via leur téléphone, notamment lors des escales.

■ **Sécuriser le trajet aérien : → Un très bon exemple fourni par nos collègues de l'ABIJ**



Before leaving your country:

All the exchange students need to keep the Brazilian Chairperson updated about your trip to Brazil! Remember to send a private message through WhatsApp from the moment you leave your country until you board on your flight to your final destination!

Landed in São Paulo?

Text the Chairperson to let him know you're already in Brazil, grab your backpack and/or carry-on suitcase and leave the airplane.

• Follow the first sign: **Baggage claim**



• **Second Sign: Passport Control**



• Then you'll see two different signs:



• Follow the foreigners' line:

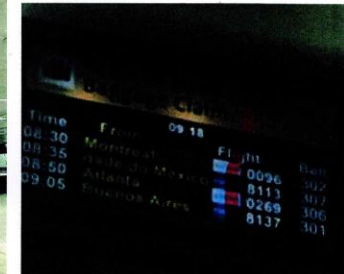


Here you'll have to show your passport, bring a copy of your Guarantee Form (GF) and sometimes they ask for your insurance as well.

• Follow the way to pick up your luggage



Look for this screen and check which conveyer belt your luggage will be!



• After picking up your luggage, walk to the exit





▪ **Sécuriser le trajet aérien : → Un très bon exemple fourni par nos collègues de l'ABIJ**



• Now you'll need to walk to the domestic flights connections



Once you find your connection flight company (normally it's Latam), check in your luggage at the balcony and if you're under 16 years old, you'll need the travel authorization signed by your parents!

• Walk to terminal 2



• Pass through security (X-Ray control) and find the gate for your flight to your final destination

Once you find the gate, keep an eye on the screen to make sure they haven't changed the boarding gate! Sometimes it may happen! When you're in the airplane, text the Chairperson again and let him know you're on your way to meet your host family!



Safe travels!
See you soon!





▪ Et maintenant:



Rêvons un peu.....





Rêvons un peu....



**Génie du CRJ , s'il te plait, donne moi...
pour tous les aéroports internationaux**



des fiches autour du monde



Page de garde

**une fiche de transfert comme celle de São Paulo
pour qu'elle soit le sésame du jeune globe trotter
partout, d'un bout à l'autre de la terre
afin que ,où qu'il soit, d'où qu'il vienne,
à destination,sans encombre, il parvienne
pour un séjour riche de rencontres et de joies.**



Et maintenant ?



Merci de votre attention